

Zpravodaj

 **senevida**

SLIVENEC

Vydání 1/2026



Dočtete se

Úvodem	3
Dění v Senevida	5
Ze života na našem domově.....	6
Slavíme narozeniny	11
Co nás čeká.....	12
Partneři a certifikace	12
Veřejný závazek	13
Křížovka	14

Vydává:

Senevida Slivenec,
Ke Smíchovu 1144/144, 154 00 Praha 5,
Tel.: +420 777 905 823
slivenec@senevida.cz
www.senevida.cz/senevida-slivenec

Redakce:

Mgr. Lukáš Stárek, Ph.D., MBA, DBA, dr.h.c. – ředitel, Martina Salačová, DiS. – sociální pracovníce,
Bc. Petra Vondráková – sociální pracovníce, Petra Veverková – aktivizační pracovníce,
Martina Plasová – aktivizační pracovníce.

Veškerá práva jsou vyhrazena. Jakákoliv část Zpravodaje může být rozšiřována, reprodukována či jiným způsobem užívána pouze se svolením vydavatele. Zpravodaj je distribuován zdarma.



Vážení čtenáři

Vážení klienti, vážené rodiny, milé kolegyně a kolegové, vážení čtenáři,

období posledních měsíců roku 2025 byl tradičně časem určitého ztišení, bilancování a návratu k podstatě. Říjen, listopad a prosinec roku 2025 byly i v našem domově obdobím, které nám znovu připomnělo, jak velkou hodnotu má každodenní lidské setkávání, kontinuita péče a vzájemný respekt. Nejde přitom o jednotlivé události, ale o atmosféru, která vzniká z drobných každodenních kroků, rozhovorů, gest a sdílených okamžiků.



Rád bych v tomto úvodním slově především vyjádřil hluboké poděkování všem zaměstnancům našeho domova. Vaše práce je odborně náročná, často neviditelná a vyžaduje vysokou míru profesionality, empatie i osobní angažovanosti. To, že se daří tuto práci vykonávat s respektem a s důrazem na důstojnost, považuji za jeden z největších přínosů našeho společného úsilí. Vážít si práce kolegů není samozřejmost – je to vědomý postoj, který považuji za klíčový pro kvalitní fungování celého domova.

Stejně tak cítím hluboký respekt ke každému našemu klientovi. Každý životní příběh, se kterým se v našem zařízení setkáváme, je jedinečný, formovaný zkušenostmi, radostmi i těžkostmi, které si zaslouží pozornost a úctu. Naší rolí není tyto příběhy hodnotit, ale vytvářet prostor, kde mohou být přijímány s porozuměním a kde má každý člověk možnost prožívat svůj život v bezpečí, klidu a s pocitem, že je viděn a slyšen.

Děkuji všem, kteří se na tomto společném prostoru podílejí – klientům, rodinám i zaměstnancům. Vaše důvěra, spolupráce a každodenní přítomnost dávají naší práci smysl.



S úctou

Mgr. Lukáš Stárek, Ph.D., MBA, DBA, dr.h.c.
Ředitel Senevida Slivenec

Dění v Senevida

Vážení čtenáři,

spojili jsme zkušenosti ALZHEIMER HOME a SeneCura, abychom Vám přinesli ještě větší jistotu a důstojnou péči. Domovy pod novou značkou **Senevida** patří mezi největší poskytovatele sociálních a zdravotních služeb v České republice. Aktuálně provozujeme **54 domovů po celé ČR** a další **3 zařízení jsou ve výstavbě**, přičemž jejich otevření plánujeme v letošním roce.

Nabízíme domovy pro seniory, domovy se zvláštním režimem pro osoby s Alzheimerovou chorobou a dalšími typy demence, domovy pro osoby se zdravotním postižením a odlehčovací služby. Součástí našeho portfolia je také domácí zdravotní péče, která umožňuje poskytovat odbornou péči v přirozeném prostředí domova. Naším dlouhodobým cílem je poskytovat péči, která je nejen odborná, ale zároveň lidská, individuální a založená na vzájemné důvěře a otevřené komunikaci. Tento přístup se snažíme uplatňovat ve všech našich zařízeních i službách.



**Sociální
i zdravotní
péče ruku
v ruce**

 **senevida**

Spojili jsme zkušenosti ALZHEIMER HOME a SeneCura, abychom přinesli ještě větší jistotu a důstojnější péči.

Jistota a důstojná péče
v 54 zařízeních Senevida



Jsme zároveň hrdí na to, že Senevida je součástí skupiny **Penta Hospitals**, která propojuje sociální i zdravotní péči a umožňuje nám nabízet komplexní a návazná řešení v oblasti péče o osoby se specifickými potřebami.

Věříme, že tomto vydání Zpravodaje naleznete řadu zajímavých informací z prostředí domova Senevida.

www.senevida.cz

Děkujeme Vám za Vaši důvěru a zájem.
Tým Senevida

Ze života v našem domově

Baletní vystoupení „Víly mezi drahokamy“

V našem senior centru proběhlo kouzelné baletní vystoupení a názvem Víly mezi drahokamy, které přineslo klientům nevšední umělecký zážitek. Program byl doprovázen hudbou významných skladatelů, jako jsou Petr Iljič Čajkovskij a Igor Stravinskij, jejichž melodie vytvořily nádhernou atmosféru plnou emocí a elegance.



Účinkující baletky



Společné focení

Půvabné taneční vystoupení, ladné pohyby a krásné kostýmy vykouzlily na tvářích diváků úsměvy i dojetí. Klienti byli nadšeni a odměnili účinkující dlouhým potleskem. Celé odpoledne se neslo v duchu radosti, kultury a společně sdíleného uměleckého zážitku.

Ze života v našem domově

Vzpomínka na Jaroslava Seiferta

Bylo nám velkou ctí a potěšením zorganizovat vzpomínkové odpoledne věnované Jaroslavu Seifertovi. Režie a moderování celého odpoledne se ujala jeho iniciátorka a režisérka českého rozhlasu paní Hana Kofránková. Jako čestní hosté byli pozváni umělci Alfréd Strejček, Jitka Molavcová, Jitka Hesounová a další. Naši klienti tu mohli nejen slyšet krásnou poezii či zpěv, ale i neveřejné historky ze zákulisí prken, která znamenají svět.



Paní Kofránková s přáteli



Jana Štychová a Jitka Molavcová

Setkání s paní Jitkou Molavcovou

V rámci této akce také proběhlo setkání naší klientky paní Jany Štychové s její oblíbenou herečkou paní Molavcovou.

Ze života v našem domově

Mikuláš, čert a anděl

Do Slivence dorazila tradiční mikulášská návštěva. Mikuláš, anděl a čert přinesli mezi klienty radost, úsměv a trochu té předvánoční atmosféry. Během setkání rozdávali balíčky a drobné dárečky, které všechny mile potěšily. Klienti si užili společné povídání, písničky a přátelské popřání hezkých svátků. Akce přinesla do zařízení příjemnou náladu a krásný zážitek.



Návštěva Mikuláše



Vyřezávaný betlém

Procházka po návsi

Klienti se jednoho zimního odpoledne vydali na příjemnou procházku, aby nasáli kouzelnou atmosféru blížících se Vánoc. Cestou jsme se zastavili u krásně vyřezávaného betléma, kde jsme obdivovali jemné detaily postaviček a pečlivou práci řezbáře. Nedaleko se třpytil slavnostně nazdobený stromeček, u kterého si klienti společně připomněli, že Vánoce nejsou jen o dárcích, ale hlavně o radosti, klidu a společně strávených chvílích.

Ze života v našem domově

Zvířecí kamarádi

Od roku 2022 jsou nedílnou součástí našeho domova fretčí sourozenci Bárt a Líza.

Nachází se na recepci, kde je možné je pozorovat při každodenním hraní a dovádění, což oceňují nejen naši klienti, ale i naši nejmladší návštěvníci.

Ačkoli jsou sourozenci, každý má svou unikátní osobnost. Zatímco Líza je akční a ráda zkoumá prostor kolem sebe, Bárt je těžký pohodář, který je spokojený v lehátku a běhání a zkoumání mu nic moc neříká. Při hezkém počasí se chodí proběhnout i na místní zahrádku, kde je zajímá hlavně hlína a písek, kde si mohou zahrabat.

Oba sourozence potom spojuje chuť na kuřecí maso a oba si rádi pochutnají na plátku okurky.



Fretčí sourozenci



Bárt a Líza

Vědecké okénko

Fretka domácí (*Mustela putorius furo*) nebo jen fretka je šelma z čeledi lasicovitých. Fretka byla domestikována z tchoře tmavého. Je to jediná plně ochočená kunovitá šelma (a spolu se psem a kočkou jedna ze tří domestikovaných šelem obecně). K její domestikaci došlo nejspíše před více než 2 500 lety.

Ze života v našem domově

Základní fyziologické údaje

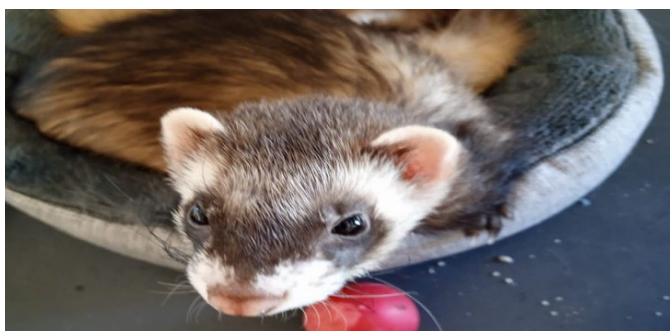
- průměrný věk: 6 – 8 let, výjimečně déle
- váha samec/samice: 1,5 – 1,8 kg / 0,6 – 1 kg
- pohlavní zralost: v 5 – 9 měsících života
- tělesná teplota: 38 – 40 °C
- dech: 33 – 36 / min
- srdeční tep: 250 / min
- stárnout začíná: od 4. roku života



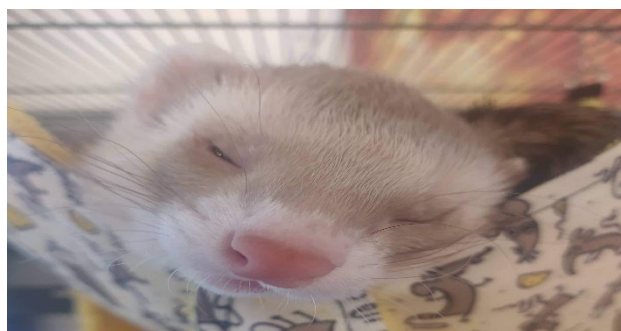
Líza na zahradě



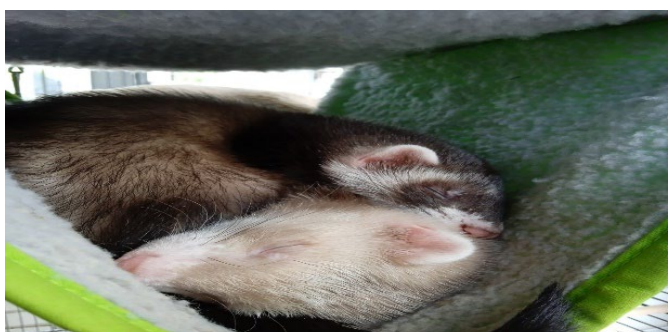
Bárt na procházce



Líza



Bárt



Sladký spánek



S klientkou

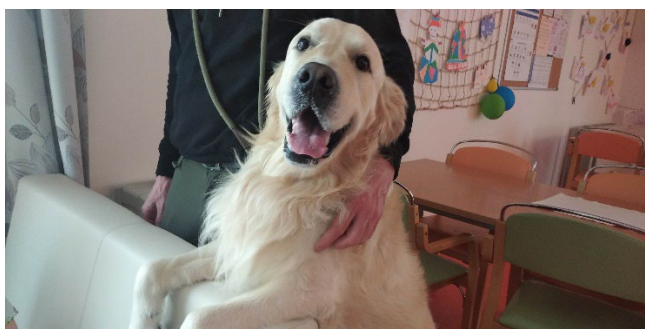
Ze života v našem domově



Markéta Stivínová se synem Františkem



Pečeme cukroví



Canisterapie



Vánoce s operou – Iveta Hejduková



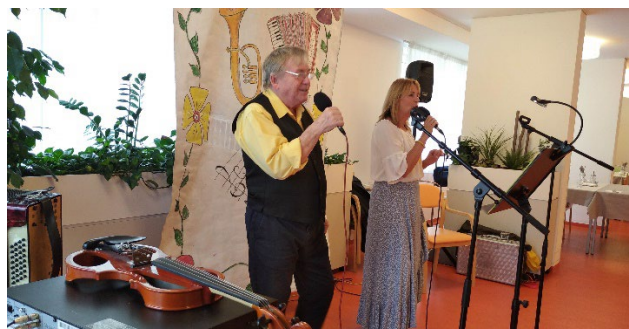
Klarinetové trio



Dušičky



Mezigenerační setkání



Hudební vystoupení pan Vízner

Slavíme narozneniny

V našem domově seniorů jsme společně oslavili narozeniny klientů. V doprovodu živé hudby pana Krulicha. Nechyběla milá atmosféra, přání od personálu ani drobné dárky. Oslavenci si pochutnali na zákusku a zazněla oblíbená hudba. Setkání přineslo radost, úsměvy a hezké vzpomínky.

Říjen: paní Bohumila 93, paní Marie 90, paní Helena 88, pan Ludvík 85, paní Anna 95, pan Miroslav 77, paní Růžena 88, paní Božena 94, paní Alexandra 71, paní Helena 89, paní Květoslava 83, paní Ernestina 87

Listopad: paní Františka 87, pan Jaroslav 84, paní Jitka 81, paní Libuše 83, paní Jana 87, paní Marie 89, paní Eva 85, paní Zdeňka 89

Prosinec: paní Marie 78, paní Vlasta 72, paní Květa 90, paní Ludmila 96, paní Milana 80



Paní Irena



Paní Marie



Pan Petr



Paní Marie s panem ředitelem



Pan Krulich s paní Magdalenou



Paní Alena

Co nás čeká

Rok 2026

V novém roce nás opět čeká spousta lákavých a příjemných akcí, na které se už teď velmi těšíme. I v následujících měsících budeme pokračovat v oblíbených pravidelných aktivitách a zároveň chystáme i několik milých setkání a vystoupení.

Pokračovat bude pravidelná canisterapie, jednou měsíčně se budeme setkávat s dětmi ze základní školy při mezigeneračních setkání a těšit se můžeme také na pravidelné cestovatelské besedy a oslavy narozenin.

V plánu je rovněž návštěva papoušků a 1x za 14 dní bude probíhat tvořivá dílna s dobrovolníky na terapeutické kuchyňce.

V březnu nás čeká hudební vystoupení pana Víznera u příležitosti Mezinárodního dne žen.

Věříme, že si z připravovaných akcí každý vybere to své a že nás společné chvíle budou i nadále těšit a obohacovat.

Partneři a certifikace



Veřejný závazek

Domov se zvláštním režimem

Poslání služby

Domov se zvláštním režimem poskytuje komplexní a individuálně zaměřené celoroční pobytové služby osobám s Alzheimerovou chorobou a ostatními typy demence, které již nemohou zůstat ve svém vlastním domácím prostředí.

Služba pro své klienty zajišťuje podporu, pomoc a péči ve všech oblastech života klienta, které klient není schopen zvládnout samostatně. Nabízí klientům možnost společenských kontaktů, poskytuje podporu při rozhodování, pomáhá naplňovat přání a vůli svých klientů s ohledem na jejich možnosti a schopnosti.

Cíle

- Rozvíjet, nebo alespoň zachovat stávající soběstačnost klienta a snažit se udržet co nejdéle jeho schopnosti a dovednosti, které vedou k zachování kvalit jeho života.
- Zajistit klientovi bezpečné prostředí.
- Zabezpečit kvalitní a dostupnou zdravotní péči odpovídající zdravotnímu stavu klienta.
- Vytvořit kvalitní podmínky pro bydlení klienta, včetně podpory dobré atmosféry a pohody.
- Rozvíjet sociální kontakty, podporovat přirozené vztahy s rodinou a přáteli.
- Přiblížit způsob života klienta co nejvíce k životnímu standardu věkově srovnatelné populace žijící mimo Domov.

Zásady

- Dodržování a respektování práv klienta, jeho svobodné volby, zachování lidské důstojnosti, dodržování lidských práv a svobod.
- Individualizace služby, princip profesionality.

Cílová skupina

Osoby s Alzheimerovou chorobou a ostatními typy demence od 40 let věku, které mají snížené schopnosti zvládat a řešit svou nepříznivou sociální situaci a potřebují pravidelnou pomoc druhé osoby.

Křížovka - autorem tajenky v křížovce je Seneca.

POMŮCKA: ATIA, ILMENIT, KRIDA, MOA, MOLU, PLINK, SAHEL, SABA	CESTOVNÍ DOKLAD	NĚMECKÉ ŽENSKÉ JMÉNO	1. DÍL TAJENKY	JMÉNO MODERÁ- TORA VORŠKA		CITO- SLOVCE ZVUKU KLAKSONU	ZNÁMKOVÝ PŘETISK	JÍDLA	VARHANNÍ HLAS		KÓD ÁZER- BAJČŽANU	NÁZEV PÍSMENE CH		DOSÁH- NOUT NEJVYŠŠÍ MÍRY	NEDOBRÁ	BALÓN	
STYL HUDBY					BUDDHIS- TICKÁ HROBKÁ						POVZDECH		VLASTNOSTI A ZKOUŠENÍ MATERIÁLU (ZKR.) ZÁSAHY ROHY				
MATKA CÍSAŘE OKTAVIÁNA					ATAK NÁZEV HLÁSKY M						ČÁST HLAVY ČÍNSKÁ VÁHOVÁ JEDNOTKA (96,7 KG)						
LÁTKA VYMĚŠO- VANÁ ŽLÁZAMI							STŘEDO- VĚKÁ STŘELNÁ ZBRANĚ TOPIVO					ZÁPASNIK TO I ONO (ŘÍDCE)					
ZVÝŠENÝ TÓN A		KÓD BYVALÉ NĚMECKÉ MĚNY STĚNY				HMYZO- ŽRAVCI OBLEVA					SIENA KÓD LETIŠTĚ ARTESIA				NAŠE DOLY	VYHYNULÝ PŠTROS	
ÚTULEK					ZNAČKA LIMONÁD SIBIŘSKÁ ŘEKA						2. DÍL TAJENKY VOLÁNÍ O POMOC						
KÓD INDONÉŠIE				NÁLEVY VÍTĚZKA SOUTĚŽE KRÁŠY				ŘADOVÁ ČÍSLOVKA OPAK LICE					PYTLÁCKÁ NABÍRAHA OBRAZY NAHÝCH LIDÍ				
VÝROBCE ELEKTRO- NIKY							RADA OBRANY STÁTU (ZKR.) DOSPĚLÝ ČLOVĚK					ALEXANDR HÓŘEJŠÍ = JAN ... NAJEDENO					
KÓD NĚKDEJŠÍ SLOVENSKÉ KORUNY		OSTATNÍ INIC. VÝTVAR- NÍKA DĚJNEKY				DONUCENÍ VHODNĚJI					LYŽE (ZAST.) AUTOR GAGŮ				FRAN- COUZSKÉ MLŽSKÉ JMÉNO	ČESKÝ SPISOVA- TEL (ZDENĚK)	
SKÁL OLEZ SKÁKAVÝ					BOK LODI TENKÉ VLÁKNO						BAHNITÁ USAZENINA VÁPEN- COVÁ OBLAST						
NĚKAM (BÁSNICKY)				DOLEJI KVÁSEK (ZAST.)				DOMÁCKY KATEŘINA EINSTEI- NOVY INICIÁLY					JMÉNO ZPĚVÁKA SHEERANA 3. DÍL TAJENKY				
NA KTERÉM MÍSTĚ				ZDRHO- VADLO TAVENINA			SÚDANSKÉ SÍDLO NOČNÍ DRAVÝ PTÁK						BOLEST KATEDRÁLA				
ŘEMEN (ZAST.)		POKLÁDAT OTÁZKU JEŘÁB (NÁŘEČNĚ)				ANGL. ŠEV. PEDAGO- GICKÝ INSTITUT (ZKR.)						PROVINĚNÍ TÓN B					
CEREMONIE					OPAK PŘED TVOJE			AFRICKÝ KRAJINNÝ TYP SLOVENSKÝ SOUHLAS							VELKÝ SHLUK LIDÍ	TURECKY ÓTEC	
VLJDNÁ											KRUTÝ ČLOVĚK BEDLIVÝ						
NĚMECKY ÚHOŘ				ŘÍMSKY 55 CITO- SLOVCE NABÍZENÍ			OPERÁTOR LOGICKÉHO SOULČINU RODINNÝ DŮM (ZKR.)				OPAK STOUPAT AKADEMIE VĚD (ZKR.)						
ANGL. KŮŽE				JUDŮV SYN MODEL VOZU FORD		TEN I ONEN INIC. HERCE VLADYKY						OPATROV- NICE DĚTÍ ZÁTOPKOVY INICIÁLY					
AKVARLNÍ RYBA		VŠAK (NÁŘEČNĚ) TURECKÁ METRO- POLE			ZNAČKA DECIMETRU ZAPOVĚ- ZENÉ TĚMA			LÍC MINCE AMATÉRSKÁ VOLEJBA- LOVÁ LIGA (ZKR.)							GLYCERIDY MASTNÝCH KYSELIN	BOD	
NADEJIT						NÁŠEP ROZPOUŠ- TĚDLO					PALIVO TRINITRO- TOLUEN (ZKR.)						
NĚMECKY KACHNA				ADVOKÁTNÍ KANCELÁŘ (ZKR.) INDICKÁ ŘEKA		STĚNAT ZAHÁLČIVY						OBTRŮV V SOU- OSTROVÍ TANIMBAR BŮŽEK LÁSKY					
VADY PUNČOCH				DÁNSKÝ DRAMATIK OTÁZKA NA ČAS						OBCHODNÍ AKADEMIE (ZKR.) UMÍNĚNÝ ZÁPOR			POUZE DOMÁCKY EDUARD				
KŘÍVĚ OBVINĚNÍ								DRUH NEROSTU NÁZEV HLÁSKY Š									
ÚPADEK						UKAZOVACÍ ZÁJMENO					OBLEČENÍ						
SPISOVÁ ZNAČKA			OZNAČENÍ LETADEL SALVADORU			ÚKRYT V HORNIC- TVÍ					CHEM. ZN. RADIA			OZNAČENÍ LETADEL SÝRIE			